

## ALERTA ROJA POR INUNDACIÓN EN LA CUENCA BAJA DEL RÍO MAGDALENA Y CAUCA

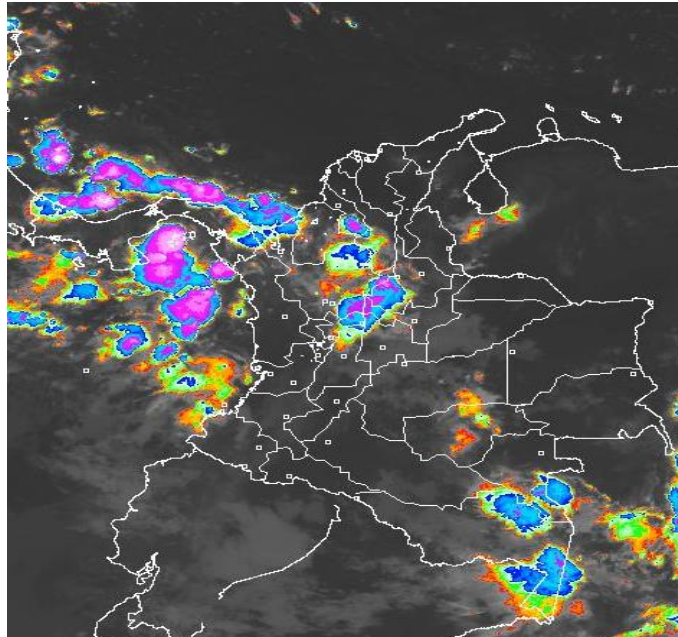


Imagen satelital GOES – 13 IDEAM 07:15 a.m. HLC

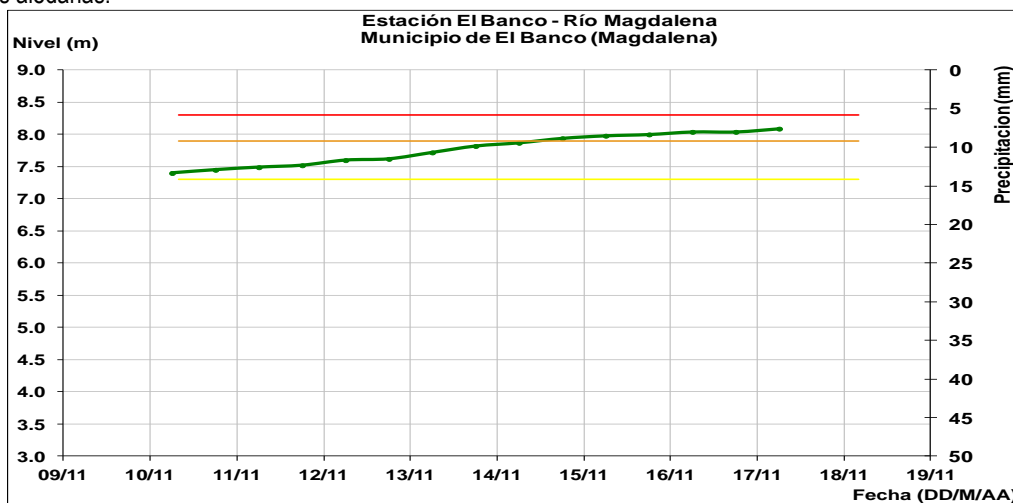
Las fuertes lluvias registradas durante la última semana, en la cuenca media y baja de los ríos Magdalena y Cauca han incrementado considerablemente los niveles de sus cauces principales y conforme con los pronósticos se espera que durante la tarde y noche de hoy continúen las precipitaciones en el área. De manera especial se destacan:

### RIO MAGDALENA

Persiste la condición de niveles altos en gran parte de la cuenca baja del río Magdalena, situación que no solamente afecta a ésta corriente sino también a la mayoría de sus afluentes; se mantiene la condición de ascenso moderado, cuyos niveles superan las cotas críticas, ocasionando inundaciones lentas, con afectación en varias poblaciones ribereñas en su cuenca baja (la cual se considera desde aguas abajo de Gamarra (Cesar) hasta su desembocadura en el Mar Caribe). Debido a que se siguen presentando precipitaciones de considerable intensidad, se prevé que los ascensos sigan, por lo cual se hace una recomendación muy especial para los siguientes sectores, descritos por departamento:

- **Atlántico:** continúan las afectaciones en sectores del municipio de Palmar de Varela, no solamente por niveles altos, sino por el desbordamiento de la ciénagas de La Luisa y La Chepa, que circundan éste municipio, cuyos niveles son críticos y están ocasionando inundaciones lentas, no solamente a sectores rurales sino urbanos; adicionalmente, los niveles del río Magdalena en el sector suroriental del departamento se encuentra muy próximos a las cotas de desbordamiento. Por lo anterior el IDEAM recomienda especialmente a los pobladores de los municipios (zonas rurales y urbanas) de Bohórquez, Campo de La Cruz, Santa Lucía, Suán, Santo Tomás, Manatí y Puerto Colombia.
- **Bolívar:** municipios de San Felipe y El Salto, ubicados en la margen derecha del brazo de Mompóx; también en los municipios de Magangué, San Pablo, Cantagallo y Hatillo de Loba (corregimientos de San Miguel y Juana Sánchez en la margen derecha de Brazo de Loba) se están reportando inundaciones lentas.
- **Cesar:** en sectores rurales y urbanos del municipio de Gamarra, especialmente en el corregimiento de Capulco. Adicionalmente, poblaciones ribereñas de la Ciénaga de Zapatosa, como Chimichagua y Saloa.

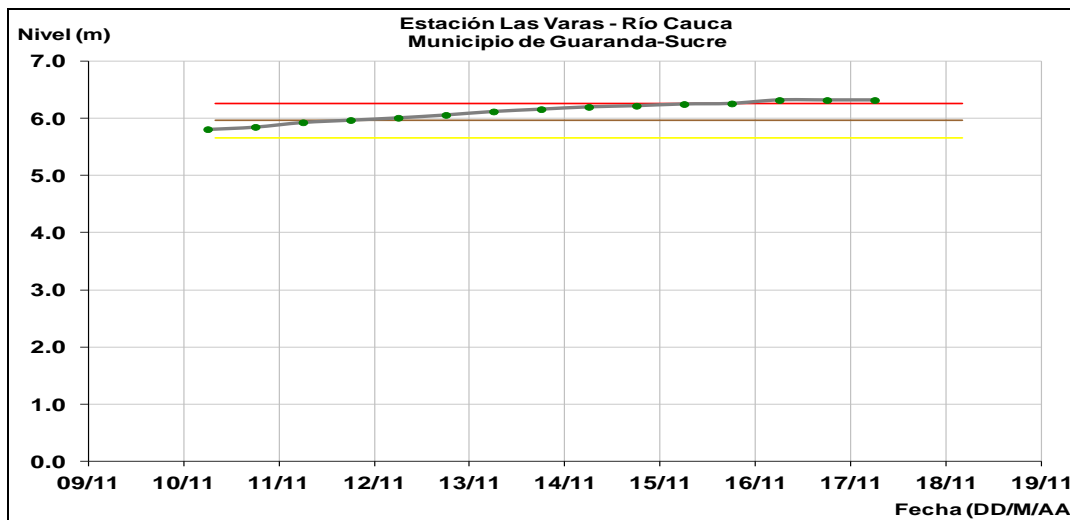
- **Magdalena:** municipios de Belén en la Ciénaga de Zapatosa y El Banco. También se destaca que las ciénagas de Zapatosa y San Zenón (departamento de Magdalena), tienen niveles muy altos y generan desbordamientos y encharcamientos en las poblaciones aledañas.



Niveles del río Magdalena a la altura del Banco en el departamento de Magdalena

### RIO CAUCA

Continúan los niveles más críticos y superiores a la cota de afectación, entre el sector desde Caucasia (Antioquia) hasta Guaranda (Sucre), y se prevé que el tránsito de la onda de creciente se vea reflejado con posible afectación en los municipios de Achí y Pinillos (Bolívar). Se reportan afectaciones en el municipio de Nechí (Antioquia) por niveles altos. Se recomienda especial atención a los puntos más bajos de los corregimientos de Margento (municipio de Caucasia, Antioquia) y Colorado (municipio de Nechí, Antioquia), lo mismo que en inmediaciones de la depresión de La Mojana sucreña, ante la eventualidad de continuar las crecidas lentas. Adicionalmente a la crecida reportada en el río Cauca, la actual situación crítica está siendo afectada por la ruptura de un tramo importante del dique de protección ubicado en el corregimiento de Santa Anita (municipio de Nechí, Antioquia); ante ésta crítica situación la cual afectaría zonas de cultivos y pobladores, se recomienda especial atención en zonas bajas y de planicie en Nechí (Antioquia), Ayapel (Córdoba), San Jacinto del Cauca y Achí (Bolívar) y también a los municipios sucreños de San Benito Abad, Caimito, San Marcos, Majagual, Sucre y Guaranda.



Niveles del río Cauca a la altura del Guaranda en el departamento de Sucre

La Oficina de Pronósticos y Alertas del IDEAM, seguirá manteniendo un monitoreo continuo de las alertas hidrometeorológicas e informará cualquier eventualidad sobre las mismas oportunamente.